

Analyseur de stabilité de dispersions liquides

Émulsions, suspensions et mousses

Analyse de stabilité à long terme ou accélérée,

Cinétique d'agrégation et d'agglomération, vitesse de migration,

Contrôle quantitatif de la stabilité de la dispersion

Sans dilution ou altération de l'échantillon

200 fois plus rapide qu'une analyse visuelle

Application:

Dispersion liquide concentrée
(émulsion, suspension et mousse)

Sans besoin de centrifugions, ni de dilution,
Mesure de la taille particulaire intégrée

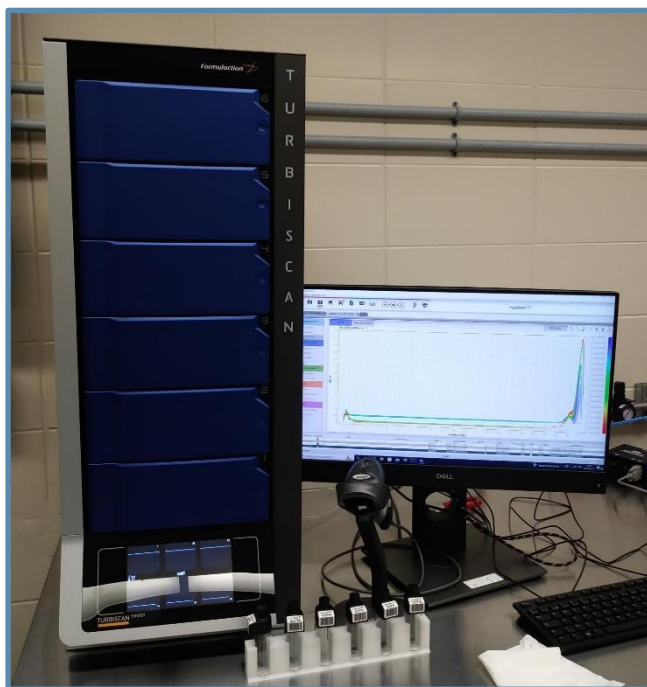
Mesures accélérées ou en temps réel

Technique :

Diffusion statique multiple de la lumière

Description :

Le Turbiscan Tower est un analyseur vertical pouvant contenir jusqu'à 6 échantillons. La source de lumière scanne les échantillons de bas en haut et permet d'identifier les phénomènes de déstabilisation, tel que le crémage, la sédimentation, l'agglomération, l'agrégation et la coalescence, avant qu'ils ne soient visibles à l'œil nu. Les échantillons avec une concentration jusqu'à 95% peuvent être caractérisés à l'état natif, ce qui permet d'obtenir une analyse unique de la migration et des variations de taille des particules.



Propriétés de l'appareil

Paramètres	Spécifications
Source de lumière	LED en proche infrarouge (880nm)
Volume d'échantillon	1,5 - 30 mL
Gamme de température	4 - 80 °C
Nombre d'échantillons	1 - 6
Concentration de l'échantillon	0,0001 - 95% v/v
Gamme de particule mesurable	10 nm - 1mm

Pour plus d'informations, veuillez contacter [cintech.ca](mailto:info@cintech.ca)
Il nous fera plaisir de vous accompagner!

Vidéo démontrant le fonctionnement de l'appareil :
<https://www.youtube.com/watch?v=qUcbObNxSVw>